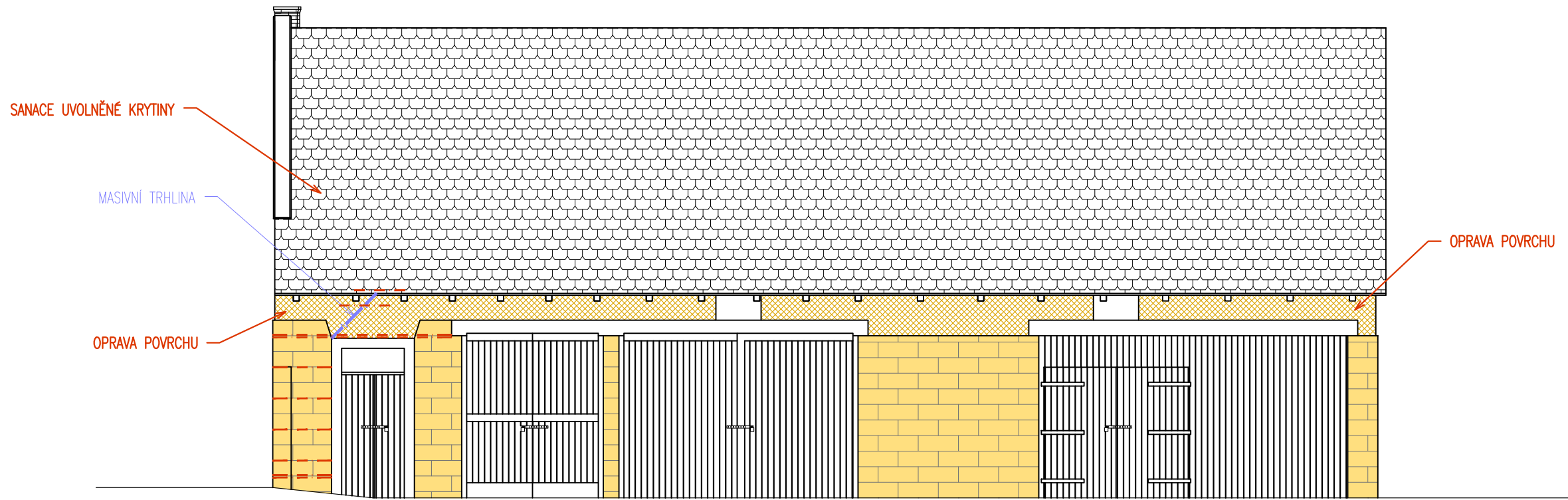
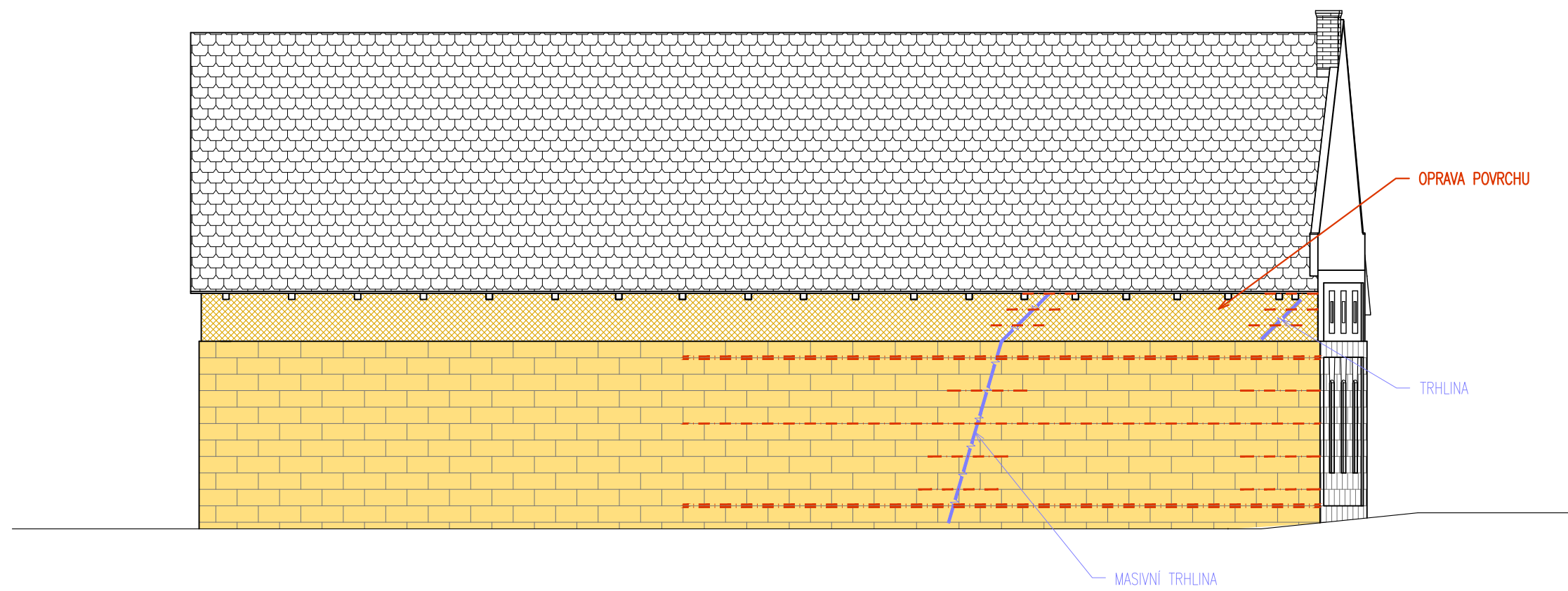


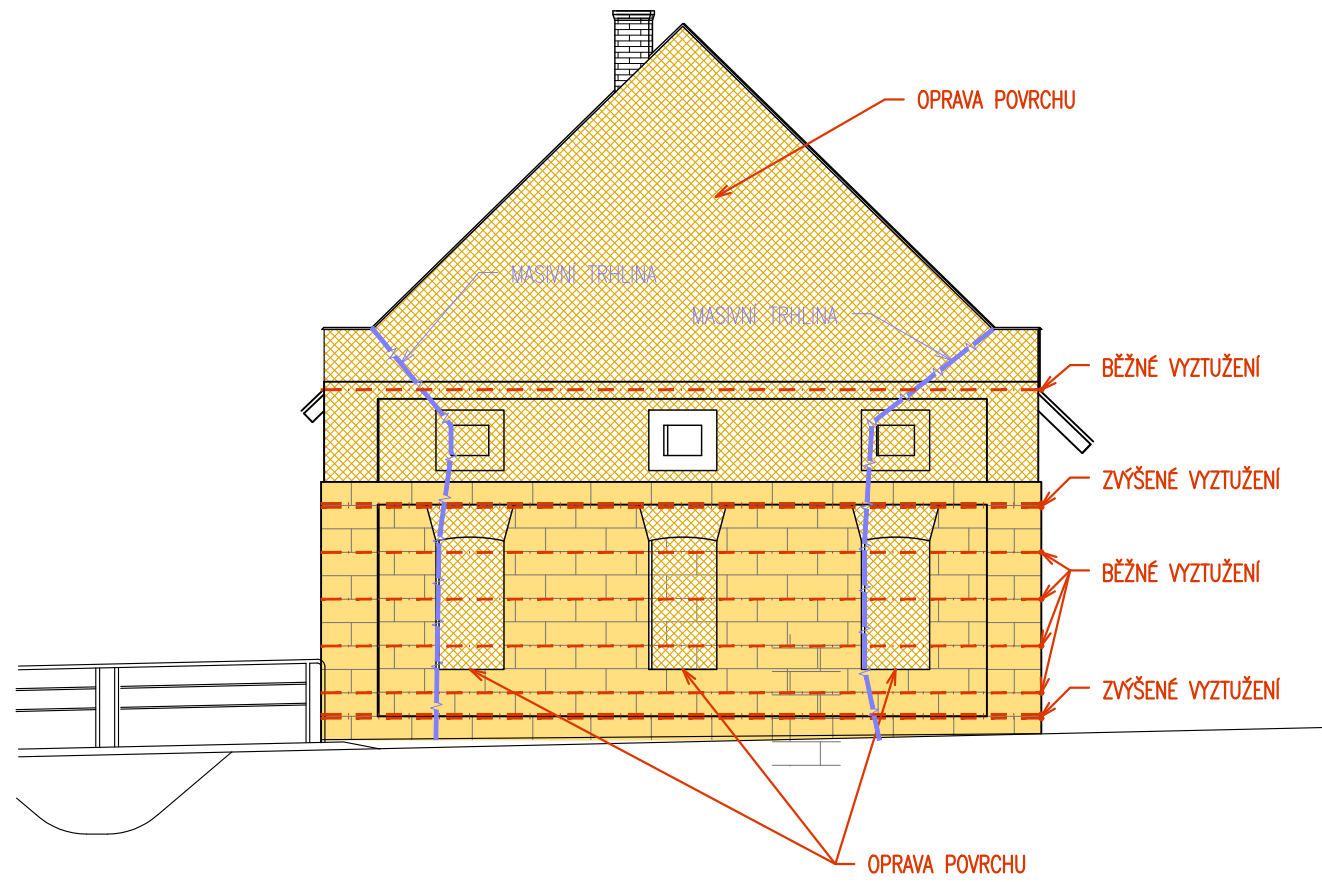
POHLED – JIHOVÝCHODNÍ
1:100



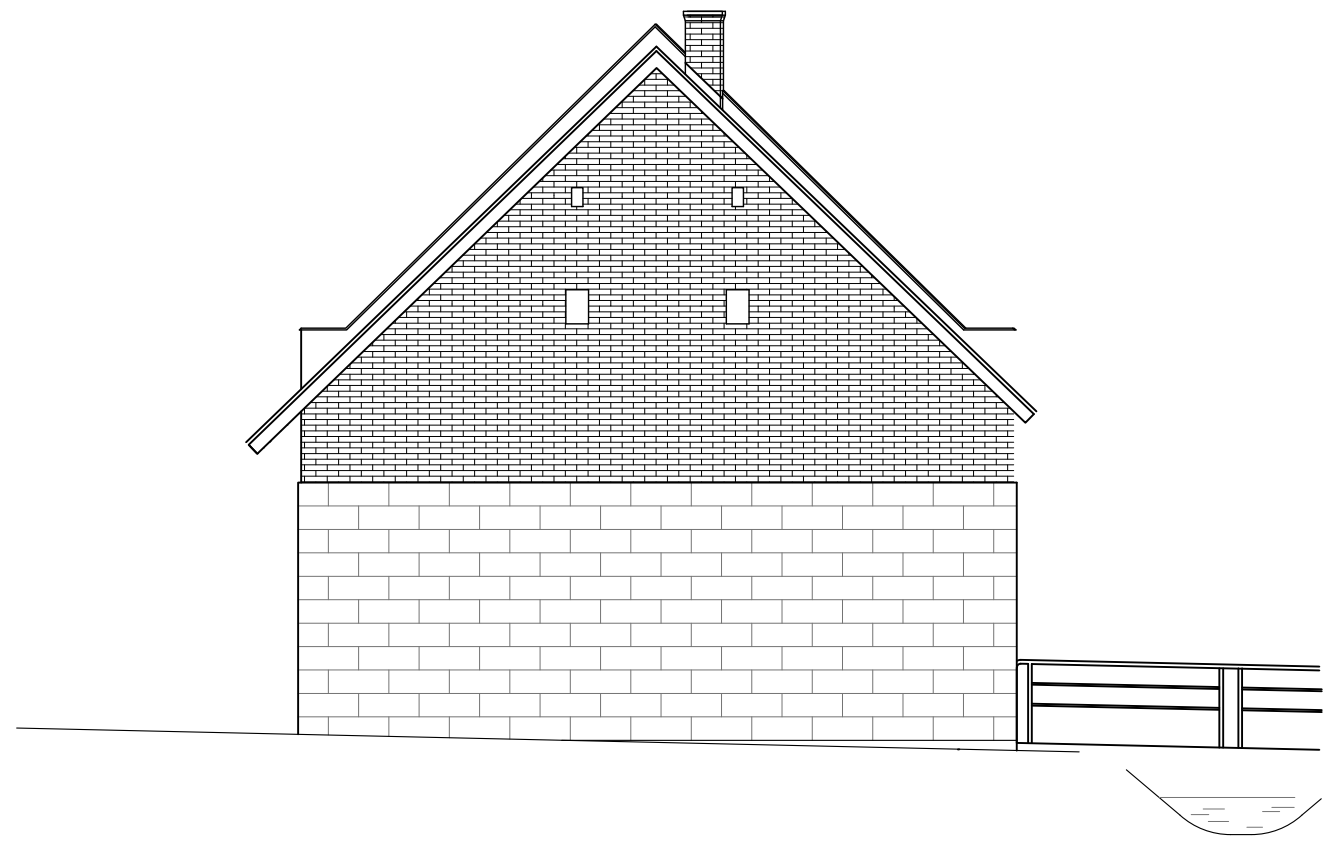
POHLED – SEVEROZÁPADNÍ
1:100



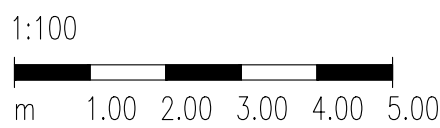
POHLED – JIHOZÁPADNÍ
1:100



POHLED – SEVEROVÝCHODNÍ
1:100



MĚŘÍTKO:



MATERIÁL VYZTUŽENÍ:

POPIS	PRŮMĚR	MATERIÁL	0.2% STRESS [MPa]	SHEAR STRENGTH [MPa]	ULTIMATE STRENGTH [MPa]	TENSILE STRENGTH [kN]
BĚŽNÉ VYZTUŽENÍ	6.0mm	ASTM316	840	650	1112	8.0
ZVÝŠENÉ VYZTUŽENÍ	10.0mm	ASTM316	770	750	1088	16.7

POZNÁMKY – APLIKAČNÍ POSTUP VÝZTUŽI:

- VYŘEŠTE DŘÁŽKY DO HORIZONTÁLNÍCH LOŽNÝCH SPAR
- VYČISTĚTE DŘÁŽKY PROFOUKNUTÍM PUMPOU A NANESTE PRIMER
- POMOCÍ APLIKAČNÍ PISTOLE NANESTE VRSTVU ZÁLVKY
- VILAČTE VYZTUŽNÝ PRVEK
- ZAPRAVTE APLIKAČNÍ ZÁLVKOU A VYHLADĚTE
- ZAČISTĚNÍ LOŽNÝCH SPAR
- VYPLŇ VERTIKÁLNÍCH SPAR

LEGENDA :

- STÁVAJÍCÍ STAV
- STÁVAJÍCÍ STAV – BUDOVOY
- ROZSAHLÉ TRHLINY
- BĚŽNÉ VYZTUŽENÍ
- ZVÝŠENÉ VYZTUŽENÍ
- KONSTRUKCE STÁVAJÍCÍ
- OPRAVA POVRCHU
- KONSTRUKCE S VYSYPÁVÁNÍM




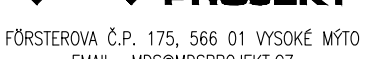
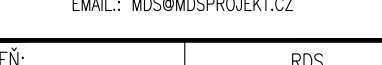
LEGENDA STÁVAJÍCÍCH INŽENÝRSKÝCH SÍTÍ:

- SDĚLOVACÍ VEDENÍ PODZEMNÍ (nezaměřený průběh metalického kabelu) – CETIN a.s.
- SDĚLOVACÍ VEDENÍ NADZEMNÍ – CETIN a.s.
- STÁVAJÍCÍ EL. VN. VEDENÍ NADZEMNÍ (do 110kV) – ČEZ DISTRIBUCE A.S.
- STÁVAJÍCÍ EL. VN. VEDENÍ NADZEMNÍ (do 35kV) – ČEZ DISTRIBUCE A.S.
- STÁVAJÍCÍ EL. NN. VEDENÍ NADZEMNÍ (do 1kV) – ČEZ DISTRIBUCE A.S.
- STÁVAJÍCÍ EL. NN. VEDENÍ NADZEMNÍ (do 1kV) – ČEZ DISTRIBUCE A.S.
- STÁVAJÍCÍ KANALIZACE
- STÁVAJÍCÍ POTRUBÍ VODOVODNÍ – KRALOVÉHRADECKÁ PROVOZNI a.s.
- STÁVAJÍCÍ EL. NN. VEDENÍ PODZEMNÍ VO – OBEC LANŽOV
- STÁVAJÍCÍ STL. PLYNOVOD PODZEMNÍ – RWE Distribuční služby, s.r.o.

LEGENDA – NAVRHOVANÝCH SÍTÍ:

- ODVODNĚNÍ KOMUNIKACE II/325 – KRALOVÉHRADECKÝ KRAJ
- KANALIZACE – OBEC LANŽOV
- SDĚLOVACÍ VEDENÍ PODZEMNÍ – CETIN a.s.
- PROVIZORNÍ TRASA STRANOVÉ PŘELOŽKY SDĚLOVACÍHO VEDENÍ – CETIN a.s.
- EL. NN. VEDENÍ PODZEMNÍ (do 1kV) – ČEZ DISTRIBUCE A.S.
- PROVIZORNÍ TRASA EL. NN. VEDENÍ (do 1kV) – ČEZ DISTRIBUCE A.S.
- EL. NN. VEDENÍ PODZEMNÍ VO (do 1kV) – OBEC LANŽOV
- EL. NN. VEDENÍ PODZEMNÍ VO (do 1kV) – OBEC LANŽOV (připravovaná akce)

SO 202
RDS

SOUŘADNICOVÝ SYSTÉM: S-JTSK		VÝŠKOVÝ SYSTÉM: BvN		
KRESLIL:	MOLÉKOVÁ PATRIKA			
ZPRACOVAL:	ING. ODDĚLOVÁK MAR			
TECHNICKÁ KONTROLA:	ING. BRANDEŠKADOU BRAVSKÝ			
ZODPOVĚDNÝ PROJEKTANT:	ING. JAN BURSA			
HLAVNÍ PROJEKTANT:	ING. JAN BURSA			
KRAJ: KRALOVÉHRADECKÝ	OKRES: TRUTNOV			OBEC: VŘEŠTŮV, LANŽOV, DOUBRAVKA
INVESTOR: KRALOVÉHRADECKÝ KRAJ, PIVOVARSKÉ NÁM. 1245, 500 03 HRADEC KRALOVÉ				
AKCE:	II/325 Chlum – Velký Vřeštův – Mostek – část I			
OBJEKT:	MOST EV.Č. 325 – 005			
OBSAH:	SANACE STODOLY 2 – POHLEDY			
ČÍSLO SOUPRAVY:		ČÍSLO PŘÍLOHY:		
		05.		